

Bir yetime nasıl kardeş olabilirim?

• Her sınıf, okul idareçlerinin bilgisi dâhilinde öğretmenleriyle birlikte "Her Sınıfın Bir Yetim Kardeşi Var" kampanyasına katılım kararı aldıktan sonra öğretmenleri aracılığıyla İHH'ya yetim sponsoru olmak için başvuruda bulunur.

• Standart başvuru sürecindeki gibi Yetim Sponsorluk Formu elden veya yetim.ihh.org.tr sitesi üzerinden doldurulur.

Elden doldurulan formlar 0212 6217051 numaralı faksa ya da **Büyük Karaman Cad. Taylasan Sk. No:3 Pk: 34230 Fatih / İstanbul** adresine posta ile iletilir.

• Sınıfın destekleyecekleri yetim kardeşlerini İHH'nın Yetim Sponsorluk Destek Sistemi kapsamındaki bölgelerden birini seçerek kendileri belirleyebilir.

• Sınıf içerisinde 90%'lık bağış toplanır.

• Toplanan bağış İHH İnsani Yardım Vakfı'nın posta çeki hesabına, banka hesaplarına veya vakıf merkezine gelerek elden "YETİM SPONSORLUK BAĞIŞIDIR" kaydı düşülerek ilgili öğretmen veya öğrenci adı ile yatırılır.

• Sponsorluk başlatıldıktan sonra sınıf ile eşleştirilen yetim/yetimlerin adı, yaşı, ülkesi, aile durumu gibi bilgileri ve fotoğrafını içeren "Yetim

Özet Bilgi Formu" ile birlikte sınıfın teşekkür belgesi ve hediyeleri başvuru formunda belirtilen posta adresine gönderilir.



Dünyanın yetimine siz yetersiniz

Dünyada 200 milyonun üzerinde yetim ve kimsesiz çocuk yaşıyor. Huzurlu, güvenli ve temel ihtiyaçlarının karşılandığı bir dünyada yaşamak bütün çocukların hakkı. Haydi, kampanyamıza siz de katılın ve desteğinizle bir yetimin hayatı değişsini

iyilikte yarışan sınıflar



www.yetimkardes.org

HER SINIFIN BİR YETİM KARDEŞİ VAR

www.yetimkardes.org

HER SINIFIN BİR YETİM KARDEŞİ VAR



0212 631 21 21
www.ihh.org.tr



İHH
İNSANI YARDIM VAKFI

Türkiye'nin sınıfları iyilikte yarışıyor

"Her Sınıfın Bir Yetim Kardeşi Var" kampanyası güzel bir gelecek düşleyen çocuklarımız ve gençlerimizle ihtiyaç sahibi yetim çocuklarımızı buluşturan bir çalışmadır. Milli Eğitim Bakanlığı'nun olurlarıyla tüm okul öncesi, ilkokul, ortaokul, lise ve dengi okullar ile özel okullarda; Diyanet İşleri Başkanlığı'nın olurlarıyla da tüm Kur'an kurslarında uygulanabilmektedir.



Yetimler için kardeş dayanışması

"Her Sınıfın Bir Yetim Kardeşi Var" kampanyası çocuklarımızı küçük yaşlardan itibaren bilinçli, yardımsever, duyarlı ve başkalarının derdleriyle dertlenen insanlar olarak yetiştirebilmeyi esas almaktadır.



Yetim kardeşimiz bize emanet

Kampanyaya tüm okul öncesi, ilkokul, ortaokul, lise, özel okul ve Kur'an kursu öğrencileri katılabilmektedir. Her sınıf aylık 90% ile İHH'nin çalışma yaptığı bölgelerden seçtikleri yetim kardeşlerinin eğitim, sağlık, gıda ve kıyafet giderlerine destek olabilmektedir.

Sevgili komşu ülkemiz suniye ve Filistin...
Sizin çettiğiniziz acıları her zaman tek duygunlarda görüyoruz ve içimizi acıyor şunu bilinki sizi çok seviyoruz. Dualarımızda hep sizin isminize duğ ediyoruz. Allah'a emanet olun.

Türkiye ile birlikte
45 ülke ve bölgede
42.000'i aşkın
çocuğumuzu
sürekli destek
çalışmamız
kapsamına
aldık.



1 YETİM
İÇİN AYLIK
₺90

Binlerce yetim çocuk sizlerin
desteğiyle emin ellerde
geleceğe güvenle hazırlanıyor.
Gelin yetimlerin yüzünü
birlikte güldürelim...



YETİM YAZ
3072 YE
₺5 BAĞIŞTA
BULUN



THE FOUNDATION FOR
HUMAN RIGHTS AND
HUMANITARIAN RELIEF
İNSANİ
YARDIM VAKFI

0212 631 2121 www.ihh.org.tr

facebook.com/ihhr twitter.com/ihhinsanyardim #yetimlerleyüktebuluşalım

Yetim gülerse
dünya güler
YETİMLERİN YÜZÜ SİZİNLE GÜLSÜN



THE FOUNDATION FOR
HUMAN RIGHTS AND
HUMANITARIAN RELIEF
İNSANİ
YARDIM VAKFI

0212 631 2121 www.ihh.org.tr

YETİMLERLE İYİLİKTE BULUŞALIM

IHH İnsani Yardım Vakfı, Türkiye'de ve dünyada, savaş, afet ve kronik yoksulluk

bölgelerinde yetimlere yönelik dönemsel ve sürekli destekte bulunmakta;

yetimlerin BARINMA, GIDA, GIYSI,

EĞİTİM ve SAĞLIK gibi temel ihtiyaçlarının karşılanmasına katkı sağlamaktadır.



Yetimler İçin Ne Yapabilirim?

Sponsor Aile Sistemi

IHH İnsani Yardım Vakfı'nın yetim çalışması yaptığı bölgelerdeki yetimlerden herhangi birine destek olmak isteyen kişi, Sponsor Aile Başvuru Formu'nu doldurarak IHH Yetim Birimi'ne ulaştırır.

Bir yetimin aylık sponsorluk bedeli 90TL'dir. Aileler bakımını üstlendikleri yetimle ilgili bilgiye www.ihh.org.tr/yetimlerimiz sayfasından ulaşabilirler.



IHH'nin Açe, Somali, Bangladeş, Pakistan, Filipinler, Afganistan, Patani, Nepal, Uganda, Burkina Faso'da 23 yetimhanesi bulunuyor.

Aynı bağışta bulunabilirim*

Yetim çocuklar için aşağıdaki kalemlerde aynı yardım bağışında bulunabilirsiniz.

- Gıda
- Giysi
- Eğitim malzemesi
- Diğer yardımlar (ilaç, ev eşyası vb.)

*Aynı bağış kalemlerinin kullanılmamış malzemeler olması gerekmektedir.



Nakdi bağışta bulunabilirim

Miktarı ne olsun olsun yetimler yararına yapılan her türlü yardım, yetim fonu içerisinde bulunan Yetim Yardım Havuzu'na dâhil edilecek yetimhane tadilatları, yetimhaneler için kütüphane, yatakhane, çocuklar için bayramlık kıyafet, sağlık hizmetleri, yetimlere yönelik sosyal etkinlikler gibi projelerde kullanılmaktadır.

Bir ekmeğın, bir hırkanın bile bir ölümü engelleyebileceđi, en küçük yardımın hayati önem taşıdığı şu günlerde, Suriyeli kardeşlerimizin hepimize ihtiyacı var.

Komşuluk hakkı için...

Kampanyaya nasıl katkıda bulunabilirsiniz

?

- ▶ Vakfımıza gelerek bizzat elden,
- ▶ 0 212 631 2121 numaralı telefonu arayarak çağrı merkezinden,
- ▶ www.ihh.org.tr adresimizdeki banka hesap numaralarını kullanarak posta çeki, havale ile,
- ▶ Yine www.ihh.org.tr adresimizdeki online bağış sistemi ile,
- ▶ Veya kısa mesaj yoluyla, SURIYE yazıp 3072'ye göndererek 5TL ile kampanyaya katkıda bulunabilirsiniz.



Sana ihtiyacım var



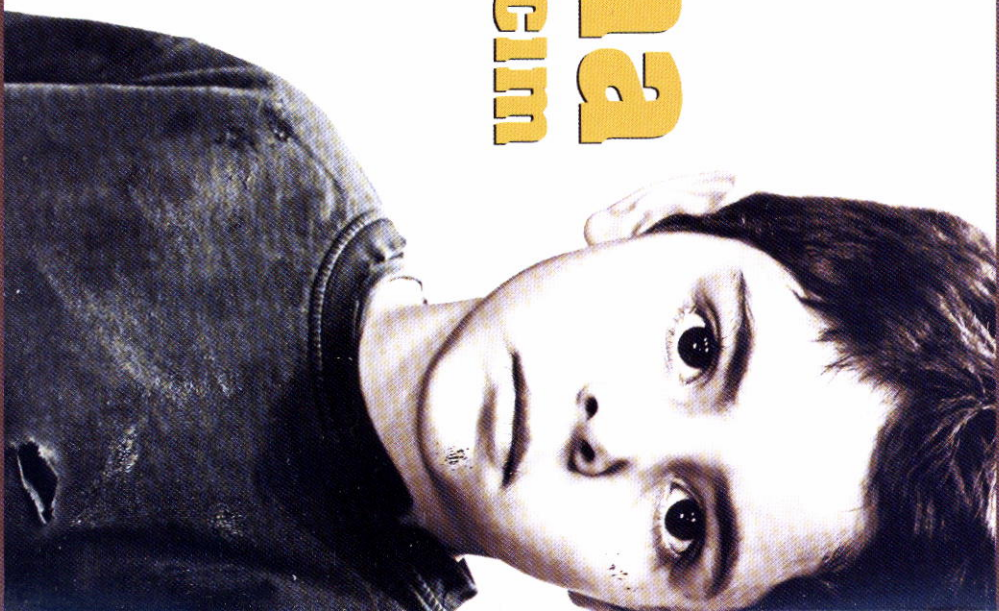
İNSANI YARDIM VAKFI
0212 631 2121
www.ihh.org.tr



İNSANI YARDIM VAKFI
0212 631 2121
www.ihh.org.tr

Facebook.com/ihhtr

twitter.com/fhinsaniyardim



KOMŞU EVİNE ATEŞ DÜŞTÜ

Birçok insanımızın akrabalık bağlarının da bulunduğu komşumuz Suriye'de, 2011 yılından beri Esed rejimi tarafından büyük bir katliam ve yıkım uygulanıyor.Suriye'deki tablo, duyarsız kalabileceğimiz sınırların çok ötesinde bir insanı krize işaret ediyor.

Adeta yerle bir olan 22 milyonluk ülkede;

- 2 milyonu, Türkiye de dahil komşu ülkelerde mülteci olmak üzere, yaklaşık 7 milyon insan yerlerinden edildi.
- Ülkenin yarıya yakını en temel insani yardıma muhtaç bir hayat sürüyor.
- 120 bin insan hayatını kaybetti.
- 400 bin çocuk yetim kaldı.
- Katliamlar tüm hızıyla sürerken, kış şartlarında çaresizlik her geçen gün artıyor... Bölgede ve kamplarda soğuktan, açlıktan ölümler başladı.

YANGINI BİRLİKTE SÖNDÜRELİM

İHH olarak, krizin başlamasından itibaren Suriye'de 10 bölgedeki çok sayıda mülteci kampı ile ülkemizde ve diğer ülkelerde bulunan farklı noktalarındaki kamplarda insani yardım çalışmalarını yürütüyoruz. Gıda, sağlık, barınma

başta olmak üzere başla-rınız sayesinde Suriyeli kardeşlerimizin her derdine çare olmanın gayreti içerisindeyiz. Durumun her geçen gün kötüye gittiği, şartların giderek ağırlaştığı bu insanlık dramı karşısında seyirci kalmayalım.

